

**SCHONOX Q4 Rapid on pölysidottu, joustava ja nopeasti sitoutuva kiinnityslaasti. Tarkoitettu lasitetuille ja lasittamattomille keraamisille laatoille, seinä- ja lattiapinnoille, sisä- ja ulkotiloissa. Soveltuu luonnonkiville jotka eivät ole herkkiä värjäntymiselle ja muodonmuutokselle. Ohut ja keskipaksu laastipeti (1–10 mm). Soveltuu laattaa laatan päälle kiinnityksiin sisätiloissa, lattialämmityskohteisiin, märkätiloihin ja uima-altaisiin.**

## Tuoteominaisuudet

- EMICODE EC1<sup>PLUS</sup> R: erittäin pienet päästöt
- M1-päästöluokiteltu
- Täyttää C2 FTE S1 luokituksen EN 12004
- Pakkaskestävyys EN 12004
- Vedenkestävyys EN 12004
- Vähäpölyinen
- Pitkä avoinaika
- Joustava
- Valumaton
- Kuivuu nopeasti
- Hyvät työstöominaisuudet
- Seinä- ja lattiapinnoille
- Ulos ja sisälle
- Lattialämmityslatioille
- Märkätilat
- Uima-altaat
- Keskipaksu laastipeti 1-10mm
- REACH:n mukainen matala kromipitoisuus

## Käyttöalue

SCHÖNOX® Q4 RAPID soveltuu asennuksiin jossa laastipedin vahvuus enintään 10mm.

- Keraamiset päällysteet
- Lasitetut laatat
- Klinkkerit
- Lasimosaiikki
- Luonnonkivilaatoille jotka ei ole herkkiä värjäntymiselle.
- Tartuntamassakerroksena "Slurry" lattiatasoitteille

## Alusta

- Betoni
- SCHÖNOX vedeneristysjärjestelmät
- Kevytbetoni/kaasubetoni
- Sementtiasoitteet
- Kipsitasoitteet
- Kipsikartonkilevyt
- Kalkki-Sementtirappaus (puristuslujuus  $\geq 2,5\text{N/mm}^2$ )
- Kipsirappaus (puristuslujuus  $\geq 2,5\text{N/mm}^2$ )
- Muuratut alustat
- Rakennuslevyt
- Vanhat keraamiset päällysteet sisätiloissa
- Kivi- ja luonnonkivialustat sisätiloissa

## Alustan vaatimukset

- Riittävä lujuus, kantokyky ja liikkumattomuus.
- Suhteellinen kosteus RH alle päällystemateriaalin edellyttämän tason jos sellainen on asetettu. Alustan suhteellinen kosteus tulee olla alle 95% RH arvosteluvyydessä A . Pintamittauksessa alle 85% RH. Kipsitasoitealustoilla suhteellinen kosteus tulee olla alle 75% RH arvosteluvyydessä A. Pintamittauksessa alle 70% RH. Suhteellinen kosteus mitataan porareikämenetelmä mittauksella, noudattaen BePo julkaisun ohjeita tai RT 14-10984 korttia noudattaen.
- Vapaa pölystä, liasta, öljystä, rasvasta ja irtonaisista kerroksista.
- Irtonaiset kerrokset, sementtiliima ja muut pinnan epäpuhtaudet tulee poistaa mekaanisesti.
- Täytä reiät, kolot ja suuret epätasaisuudet sopivalla SCHÖNOX täyttötasoitteella .
- Imuroi alusta huolellisesti
- Erikseen mainitut alustat tulee pohjustaa.

## Pohjustus

Pohjustaminen on tarpeen alustan imukyvyn pienentämiseksi, pölyn sitomiseksi ja tartunnan parantamiseksi Pohjustamiseen käytetään SCHÖNOX® KH pohjustetta seuraavin tavoin:

- Runsaasti imevät alustat pohjustetaan 1 osa pohjustetta ja 5 osaa vettä sekoituksella (1:5).
- Normaalisti imevät alustat pohjustetaan 1 osa pohjustetta ja 3 osaa vettä sekoituksella (1:3).
- Kosteusherät alustat pohjustetaan SCHÖNOX® KH 1 osa pohjustetta ja 1 osa vettä sekoituksella (1:1) ja annetaan kuivua 24 tuntia.
- Imemättömät alustat pohjustetaan SCHÖNOX® SHP pohjusteella laimentamattomana.

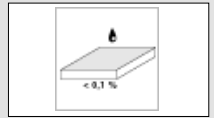
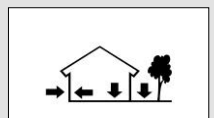
Pohjusteen levitys alustaan tehdään harjaamalla, jotta pohjuste saadaan työstettyä alustaan riittävästi. Vältä lätäköiden syntymistä.

Tutustu ensin em. Mainittujen tuotteiden käyttöohjeisiin ja noudata niitä.

## Tekniset tiedot

- Koostumus  
Sementtien ja polymeerien seos
- Väri  
Harmaa
- Astia-aika  
n. 45 minuuttia + 20° C
- Avoin-aika  
n. 30 min.
- Kävelykelppoinen  
Aikaisintaan n. 3 tunnin kuluttua
- Saumattavissa aikaisintaan:  
Sisätiloissa n. 3 tunnin jälkeen, imukykyisellä alustalla.  
Ulkotiloissa n. 48 tunnin jälkeen, ulkona kiinnitettävä huomiota vallitseviin olosuhteisiin.
- Menekki  
6 mm:n hammastus: n. 2,0 kg/m<sup>2</sup>  
8 mm:n hammastus n. 2,5 kg/m<sup>2</sup>  
10 mm:n hammastus n. 3,0 kg/m<sup>2</sup>
- Työskentelylämpötila  
Paras työstettävyyttä +10° C - +20° C  
Ei koskaan alle +5° C, eikä yli +30° C
- Lämpötilankesto  
-20° C - +80° C

Kaikki arvot ovat noin arvoja ja riippuvat Ympäristöolosuhteiden vaihtelusta.



## Sekoitus

Sekoituksen tulee tapahtua koneellisesti, jotta saadaan aikaan homogeeninen ja tasainen massa.

- 25,0 kg SCHÖNOX Q4 RAPID + 7 l vettä
- 15,0 kg SCHÖNOX Q4 RAPID + 4,2l vettä

## Käyttöohjeet

- Parhaat työskentelyominaisuudet saavutetaan, kun alustan ja ilman lämpötila on välillä +10° C - +20° C
- Asennuksen ja kuivumisen ajan alustan, laastin ja laattojen lämpötila tulee olla vähintään +10° C.
- Ei sovellu käytettäväksi alle +5° C lämpötiloissa.
- Lattialämmitys tulee kytkeä pois päältä vähintään 1 vrk. ennen laatoitustyötä. Lämmön saa kytkeä päälle aikaisintaan 7 vrk:n kuluttua laatoituksesta. Lämpöä lisätään vähitellen n. 5 °C/vrk, kunnes käyttölämpötila on saavutettu.
- Alusta on esikäsiteltävä vaatimusten mukaisesti ja pohjustettava tarpeen mukaan.
- Sekoita SCHÖNOX® Q4 RAPID puhtaaseen kylmään veteen, kunnes massa on tasalaatuinen ja homogeeninen seos.
- Levitä laasti alustaan painaen hammaslastan sileällä reunalla, jonka jälkeen kampa laasti auki lastan hammastetulla reunalla.
- Valitse käytettävä hammaskoko laatan/kiven ja alustan mukaan.
- Laattojen taustan riittävän kostumisen varmistamiseksi, asenna laatat pienellä sivuttaisliikkeellä alustaan avoimen ajan kuluessa..
- Raskaasti kuormitetuilla ja jatkuvasti märillä alueilla sekä ulkotiloissa levitä/kampaa laasti sekä alustaan, että laattaan.
- Suurikokoisten ( yli 30 x 30 cm) lattialaattojen kiinnitykseen, erityisesti lattialämmityslattioille, kiinnityslaastiksi suositellaan SCHÖNOX TT-sarjan kiinnityslaastia.
- Värjäytym isherkkien luonnonkivien kiinnittämiseen suositellaan päällysteestä ja alustasta riippuen SCHÖNOX Q9 W kiinnityslaastia.
- Älä sekoita jo kovettunutta laastia uudelleen veden tai jauheen kanssa.
- Kävelykelppoinen n. 3 tunnin kuluttua.
- Saumattavissa sisätiloissa n. 3 h ja ulkotiloissa n. 48 h.

- Työvälineet pestään vedellä välittömästi käytön jälkeen.
- Märkätiloissa on aina käytettävä vaatimusten ja tarkoituksen mukaista SCHÖNOX® vedeneristejärjestelmää.

Annetut tiedot kovettumisesta, kuivumisajoista ja työajoista perustuvat olosuhteisiin +18° C ja 50% RH. Jos lämpötila tai ilmankosteus poikkeavat ilmoitetusta vaikuttavat ne annettuihin ohjearvoihin.

## Pakkaus

- 25 kg:n paperisäkki
- 15 kg:n paperisäkki

## Varastointi

- Viileä ja kuiva varasto
- Säilyvyys 6 kk valmistuspäivämäärästä lukien, avaamattomassa pakkauksessa.

## Täydentävät tuotteet

- SCHÖNOX® KH, SHP
- SCHÖNOX® FIN, EF, PL Plus
- SCHÖNOX® HA, 1K-DS, 1K-DS PREMIUM, 2K-DS Rapid, iFIX
- SCHÖNOX® SU, CF
- CASCO DEKOR, CASCO DECOR PREMIUM

## Turvallisuus ja ympäristö

- Sisältää sementtiä. Ärsyttää ihoa. Vakavan silmävamman vaara. Säilytettävä lasten ulottumattomissa. Varottava kemikaalin joutumista iholle ja silmiin. Roiskeet silmistä huuhdeltava välittömästi runsaalla vedellä ja hakeuduttava lääkärin hoitoon. Käytettävä tarkoitukseen soveltuvia ihonsuojaimia ja silmien- tai kasvonsuojainta. Jos ainetta on nielty, hakeuduttava välittömästi lääkärin hoitoon ja näytettävä pakkaus tai etiketti. Tuotteessa käytetty sementti sisältää < 2 mg/kg Kromi IV toimitettaessa ja 12 kk valmistamisen jälkeen, mikäli tuote on säilytetty kuivassa. Tämän jälkeen käytettäessä Kromin aiheuttama ihoallergiariski kasvaa. Pakkaus on varastoitava hyvin suljettuna kuivassa paikassa. Tarvittaessa lisätietoja käyttöturvallisuustiedotteesta, jonka saat osoitteesta [www.schonox.fi](http://www.schonox.fi) tai [www.casco.fi](http://www.casco.fi)

Tiedot perustuvat laboratoriotutkimuksiin ja pitkään käytännön kokemukseen. Ohjeet ovat suuntaa-antavia ja ne on tarkoitettu auttamaan käyttäjää löytämään sopivimmat työmenetelmät. Koska käyttäjän tuotanto-olosuhteet eivät ole valvottavissamme, niin Oy Sika Finland Ab ei voi ottaa vastuuta työn lopputuloksesta, johon paikalliset olosuhteet vaikuttavat. Jokaisessa yksittäisessä tapauksessa suosittelemme ennakkokokeilua ja jatkuvaa valvontaa.



The SCHÖNOX management system is certified according to ISO 9001 and 14001 by DQS.

Oy Sika Finland Ab  
Koskelontie 23 C / PL 49  
02920 Espoo  
Puh. 09 511 431  
E-Mail: [sukunimi.etunimi@fi.sika.com](mailto:sukunimi.etunimi@fi.sika.com)  
[www.schonox.fi](http://www.schonox.fi)